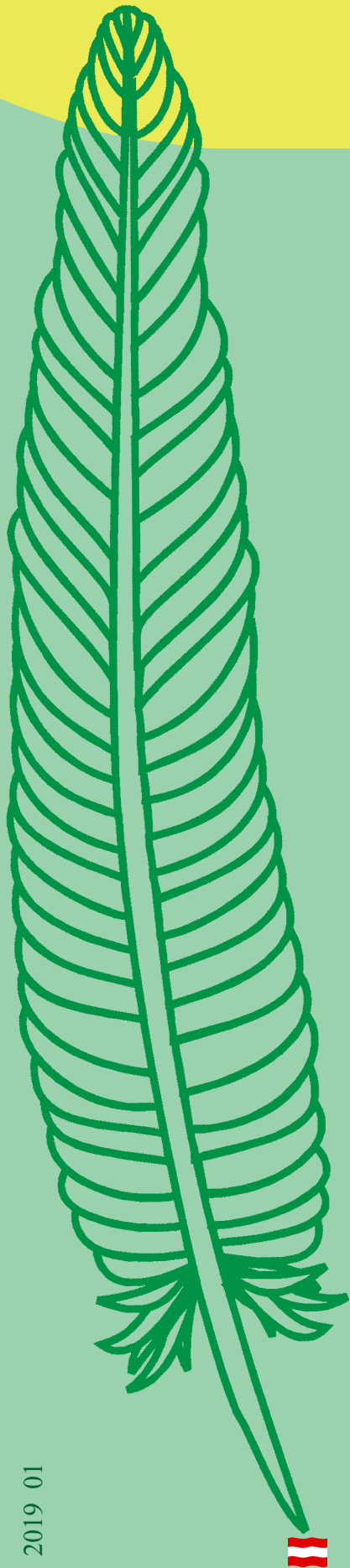


# Solid-Sol

Rostock-Essenzen © & Frequenzprodukte Guideposts into the New Age



## ROSTOCK Country & Garden



**Intelligenter Vorsprung  
für gesunde Böden und vitale Pflanzen  
im Einklang mit der Natur**

2019 01

MADE IN AUSTRIA  
SINCE 1994  
SINCE 2013 IN CANADA



# Willkommen bei Rostock-Country & Rostock-Garden

Gerade in der Landwirtschaft, im Forst, im Gartenbau sowie im Landschaftsbau ist es heute mehr denn je erforderlich, eine gesteigerte Wertschätzung der Natur und dem Grundkapital „Boden“ entgegenzubringen. Mit wachsendem Verständnis für diese natürlichen Abläufe erkennen die verantwortlichen Bewirtschafter die aktuelle Notwendigkeit für veränderte Betrachtungsweisen und für ein vermehrtes Bewusstsein ihres Tätigkeitsbereiches.



Aus dem Hause Solid Sol wird dieses Umdenken bereits seit 2003 mit den Rostock-Country und Rostock-Garden Produkten unterstützt. So sind in enger Zusammenarbeit mit Landwirten, Waldbesitzern und Gärtnern wertvolle Produkte hervorgegangen, welche den aktuellen Anforderung ständig neu angepasst und weiterentwickelt werden. Mit Rostock-Country und -Garden-Produkten stehen dem Anwender neuartige Entwicklungen zur Verfügung, welche in der Lage sind, ein natürliches und ganzheitliches Gleichgewicht wiederherzustellen.

Sämtliche Präparate entsprechen zudem seit 2017 den aktuellen Anforderungen hinsichtlich Anwendungsbedingungen (Biozertifizierung) und können von allen Landwirten ob biologisch oder konventionell, Gärtnern und Landschaftsbauern bedenkenlos zur Anwendung gelangen.

Alle Rostock-Country und Rostock-Garden Produkte bestehen zu 100 % aus frequenzinformiertem Trinkwasser. Nicht für den Verzehr gedacht. Nach dem Öffnen kühl lagern und innerhalb von ca. 1 Jahr aufbrauchen.

**Mit einigen weiteren Rostock-Produkten können Country und Garden noch zielführender eingesetzt werden, je nachdem welche Schwerpunkte und Ziele man verfolgt (Plaketten bei Belastungen von Starkstromleitungen, Mobilfunk-Masten; Baum-Essenzen etc.).**



# Terra Forming - die Plakette zum Starten: Wiederaufbau der Bodenstrukturen

## Eigenschaften und Nutzen:

Bis vor wenigen Jahren hat sich kaum jemand im Bereich der Bodenbearbeitung Gedanken gemacht, welche Auswirkungen ein Aufreißen der Bodendecke für die Gesundheit des Bodens hat. Terra Forming wurde speziell für diesen Bereich entwickelt, um Bodenverletzungen jeder Art entgegenzuwirken. Diese Plakette ist in der Lage, aufgerissene Schwingungsgitter schnell wieder herzustellen und sowohl die grob- als auch die feinstofflichen Bodenstrukturen zu regenerieren und harmonisieren. Darüberhinaus wird die biomagnetische Ladung wieder in ihren ursprünglichen Zustand gebracht und kann demzufolge ungewollten Steuerungs- oder Umwandlungsprozessen im Boden vorbeugen.

Die Terra Forming Plakette funktioniert sehr unkompliziert und braucht lediglich in der mitgelieferten Metalldose direkt am Arbeitsgerät angebracht werden, welches dadurch die optimal korrespondierende Inklinationszahl (bioenergetische Eigenschwingung) für den Boden erhält.



## Anwendungsbereiche und Empfehlungen:

Der Einsatz der Terra Forming Plakette ist durch seine Einfachheit in der Anwendung sehr vielfältig und kann in Kombination mit folgenden Geräten benutzt werden:

**Landwirtschaft:** Pflug, Grubber, Scheibenegge, Kreiselegge, Fräse, Sämaschine, Häcksler, Erntemaschine mit Rodeaggregat, Hackgerät, Striegel, Walze, usw.

**Gartenbau:** Fräse, Hacke, Spaten, Rechen, Schaufel, Vertikutierer, usw.

**Baugewerbe:** Bagger, Raupe, Walze, Schild, Erd-Bohrer, Rüttler, usw.

Es wird empfohlen, bei Erstanwendung die Plakette in die wasserfeste Metalldose zu legen, zu verschrauben und einfach direkt auf sauberem Untergrund am Bearbeitungsgerät (Dreipunktaufhängung, Baggerarm,...) zu befestigen. Die Magnete in der Metalldose gewährleisten auch bei stärkeren Vibrationen ein sicheres Halten am Gerät. Es sind keine weiteren Umbau- oder Einstellungsarbeiten mehr erforderlich.

Bei Kleingeräten wie Schaufel, Rechen,... sollte die Plakette ohne Metalldose direkt am Gerät oder Stiel mittels Draht oder Klebeband befestigt werden.

## Zusätzliche Effekte:

Mit Terra Forming wird die Eigenschwingung der beteiligten Personen harmonisch in den Arbeitsprozess eingebracht. Es ergibt sich daraus automatisch eine gesteigerte Resonanz zwischen Mensch, Gerät und Umfeld.

Speziell für biologisch wirtschaftende Betriebe sorgt die Plakette für eine nachhaltige Verbesserung der Nährstoffverfügbarkeit aus dem Boden, welche zusätzlich durch eine vermehrte Aktivität der vorhandenen Mikroorganismen unterstützt wird.



## Handelsform/Versandgebinde:

Die Verkaufseinheit besteht aus 1 Terra Forming Plakette mit kleinem Spaltring zur Befestigung, Gebrauchsanweisung in deutsch und englisch inklusive Befestigungseinheit, bestehend aus wasserdichter Metalldose mit zwei Neodym-Magneten.

## Produktübersicht Rostock Country/Rostock Garden

Terra Forming	Plakette zur Regenerierung und Optimierung der Bodenstrukturen
Bodenreinigung	Präparat zur Wiederherstellung beziehungsweise gleichzeitiger Optimierung von Boden- und Wasserstrukturen
Saatgut Power Up	Saatgutbehandlung zur Verbesserung der Keimbedingungen und Erhöhung der Widerstandskraft
Aktivatoren	Pflanzenstärkungsmittel zur Aktivierung der Immunstärke
Beikrautregulierung	Produkt zur Änderung der Energieverteilung der Begleitvegetation
Insekten	Schutz der Kulturpflanzen vor Schadinsekten
Wildverbiss	Präparat zum Fraßschutz vor Schadorganismen im Feld- Obst-, Weinbau und Wald
Pilze, Bakterien & Viren	Schutz vor Krankheiten sowie Regenerationshilfe
Humus Support	Support zur Erreichung eines optimalen Humusgehaltes des Bodens (8-12%)



### Bodenreinigung

Präparat zur Wiederherstellung beziehungsweise gleichzeitiger Optimierung von Boden-, Nährstoff- und Wasserstrukturen

#### Eigenschaften und Nutzen:

Das Produkt Bodenreinigung unterstützt die Regeneration des Bodens auf natürliche Weise und stellt einen wichtigen Start vor der Aussaat oder Pflanzung dar. Das Präparat ist in der Lage, die disharmonischen Spannungen im Boden zu beruhigen, sowie die erdeigenen Strahlungen (Hartmann, Curry,...) zu optimieren und ein

ausgewogenes Verhältnis zu Nutztieren und Nutzpflanzen herzustellen. Zudem besitzt es die Eigenschaft, die vorhandenen Wasserstrukturen, auch die unterirdischen, wieder in ihre ursprüngliche Form bringen. Diese Rostock Essenz besitzt den bekannten Umwandlungscharakter, schädliche Molekülverbindungen aufzuspalten und naturrichtig umzustrukturieren. Durch diese Behandlung ist der Boden wieder viel schneller in der Lage, Einträge jeglicher Art zu neutralisieren. Wirkungstiefe: ca. 70m

#### Anwendungsbereich/-empfehlungen:

Mit dem Produkt Bodenreinigung kann jeder Acker, jede Wiese, jeder Waldboden und jeder Garten ohne Einschränkungen auch bei vorhandenem Pflanzen oder Kulturen (Obst, Wein,...) behandelt werden.

Für Kulturpflanzen empfiehlt es sich, eine Applikation vor der Aussaat durchzuführen und eine Behandlung je nach vorliegender Belastung des Bodens während der Vegetationsperiode zu wiederholen. Auf eine gute Benetzung des Bodens ist zu achten, bei vorhandener Bodenbedeckung durch Vegetation ist lediglich die Wasseraufwandmenge zu erhöhen.

„Bodenreinigung“ kann im Acker, Obst- und Weinbau im Sprühverfahren mit einer Feldspritze oder im Wald, Garten beziehungsweise Landschaftsbau auch mit einem geeigneten (Rücken-)Sprühgerät ausgebracht werden.



### **Aufwandmenge:**

Im Feld-, Obst- und Weinbau: 0,5 l/ha in 200 l Wasser, bei trockenen Verhältnissen und /oder vorhandenem Bewuchs kann die Wasseraufwandmenge auf 300 – 400 l erhöht werden.

Andere Anwendungsbereiche: 0,25%ig (= 10 ml auf 10 l Wasser), bei kleineren Sprühgeräten sind 10 l fertige Brühe für ca. 500 m<sup>2</sup> ausreichend, in einer Gießkanne reichen 5 ml in 2 l Wasser für ca. 100 m<sup>2</sup>.

Bei der Herstellung der Spritzbrühe mit mehreren Mischpartnern ist auf eine bestimmte Reihenfolge beim Einfüllen keine Rücksicht zu nehmen.

### **Mischbarkeit und Verträglichkeit:**

Da es sich bei Rostock-Produkten um reine Essenz-Präparate handelt, sind diese Präparate keine Pflanzenschutzmittel im herkömmlichen Sinn, die einer Zulassung unterliegen.

In Kombination mit anderen Pflanzenschutzmitteln, Blattdüngern,... beeinflusst das Produkt „Bodenreinigung“ weder die Wirkung des Mischungspartner noch kann es durch die energetisch versiegelte Information des Präparates verändert werden. Somit ist es uneingeschränkt mischbar und es treten keinerlei Verträglichkeitsprobleme für Böden und Kulturpflanzen auf. Zudem unterliegt es keinen Auflagen hinsichtlich Abstandsauflagen zu Oberflächen-gewässern, Gefahren bei der Inverkehrbringung, Zubereitung bzw. Ausbringung und Reinigung der Spritzbehälter.

### **Handelsformen/Versandgebilde:**

250 ml sowie 500 ml Gebinde, größere Mengen auf Anfrage  
Abgabe: Frei

## **Saatgut Power Up**

Saatgutbehandlung zur Verbesserung der Keimbedingungen und Erhöhung der Widerstandskraft

### **Eigenschaften und Nutzen:**

Saatgut Power Up verhilft den Samen, optimale Voraussetzungen für einen guten Entwicklungsstart zu verschaffen. Mit dieser Behandlung wird die Saat besonders im Bereich der Keimkraft und Immunstärkung (Abwehrkräfte) unterstützt. Außerdem erhöht sich die Widerstandskraft gegen natürliche und künstliche Umweltein-

flüsse um ein Vielfaches, ebenso wie die Lichtaufnahmekapazität. Folglich wirken sich diese Effekte sehr positiv auf das Wachstum und die Gesundheit der Pflanzen aus.

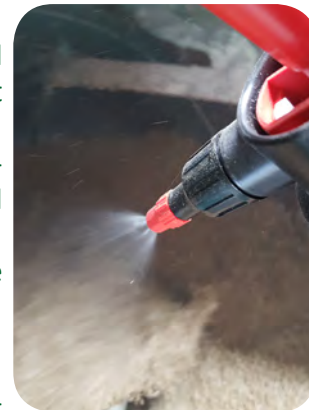
### **Anwendungsempfehlungen:**

Das Aufbringen von Saatgut Power Up ist ohne Einschränkungen auf alle Arten von Saatgut möglich. Das Produkt liegt als gebrauchsfertiges Präparat vor und kann bei Bedarf mit Wasser kombiniert werden. Es sollte darauf geachtet werden, dass die Körner eine sorgfältige und gleichmäßige Benetzung erfahren. Bei größeren Saatgutmengen empfiehlt es sich, eine Hofbeizung in dafür geeigneten Mischern (Betonmischer,...) durchzuführen; kleinere Partien können einfach besprüht und vermischt werden.

### **Aufwandmengen:**

Feldbau: 500 ml Saatgut Power Up für 1000 kg Saatgut

In der Praxis wird je nach Aufnahmefähigkeit der Körner eine Verdünnung mit Wasser im Verhältnis von 1 : 2 bis 1 : 5 empfohlen. Bei Kulturen mit einer Aussaatmenge unter 10 kg/ha ist es empfehlenswert, die Aufwandmenge zu verdoppeln (= 10 ml für 10 kg oder 1 ml für 1 g Saatgut/ha).





**Gartenbau:** 1 ml Saatgut Power Up für 2 kg Saatgut

Eine Verdünnung mit Wasser ist hier wie oben im selben Verhältnis möglich.

**Mischbarkeit und Verträglichkeit:**

In Kombination mit anderen Beizmitteln kommt es durch die energetisch versiegelte Information zu keiner Beeinträchtigung von Saatgut Power Up; es besteht sogar die Möglichkeit, dass das Produkt gemeinsam mit anderen Präparaten aufgetragen werden kann. Somit ist das Präparat uneingeschränkt mischbar und sehr gut verträglich für Samen und Keimlinge.

**Inhaltsdeklaration und Haltbarkeit:**

Da es sich bei Rostock-Produkten um reine Essenz-Präparate handelt, sind diese Präparate keine Pflanzenschutzmittel im herkömmlichen Sinn, die einer Zulassung unterliegen. Zudem unterliegt Saatgut Power Up keinen Auflagen hinsichtlich Abstandsauflagen zu Oberflächengewässern, Gefahren bei der Inverkehrbringung und Anwenderschutz.



**Handelsformen/Versandgebilde:**

15 ml sowie 500 ml Gebinde, größere Mengen auf Anfrage  
Abgabe: Frei

**Was braucht ein Samen, das Saatgut in unserer Zeit?**

- Systemevolution – Unterstützung um sich den Umweltbedingungen schneller anzupassen und dabei stabil zu werden und zu bleiben.
- Aktivierung sämtlicher Ur-Informationen
- Optimierung der eigenen DNS
- Automatische Anpassung auf hiesige Bedingungen
- Umgehende Temperaturanpassung für homogenen Auflauf
- Frosttoleranz
- Aktivierung der Immunstärke
- Rhythmisch pulsierende Keimung und Startbedingungen
- Verbesserte Pflanzenvitalität von Beginn weg
- Vermeidung von Stress
- Automatische Anpassung an die Klangmelodien des Bodens
- Ausgleichender Wasser- und Nährstoffhaushalt
- Förderung der Knöllchenbakterien
- Schutz vor ungewollten Erregern, Insekten, Tiere, Pilze, Bakterien und Viren
- Balance der kalkigen und kieseligen Struktur
- Ungehinderter Zutritt für Nützlinge, Naturgeister, Schutzgeister
- Verbesserung der Aktivierung der natürlichen Mikroorganismen
- Maximale Aufnahmekapazität von aktivem Sauerstoff
- Schutz vor Einträgen jeglicher Art von außen
- Automatische Transformation von künstlich technischen Strahlungen und Frequenzen
- Bewussten Bezug zum Anbauer/Produzenten
- und vor allem viel Lebendigkeit, Freude und Liebe

## Aktivatoren

Pflanzenstärkungsmittel zur Aktivierung der Immunstärke

### Eigenschaften und Nutzen:

Das Produkt Aktivatoren unterstützt in erster Linie das bestmögliche Wachstum der Kulturpflanzen, indem es die Immunstärke dieser aktiviert. Besonders bei ungünstigen Witterungsbedingungen und/oder schlechter Nährstoffverfügbarkeit kann das Präparat zur Kräftigung der Pflanzen eingesetzt werden. Darüberhinaus stellt es eine ideale Ergänzung in Kombination mit anderen Präparaten auch aus dem konventionellen Bereich zum Schutz der Kultur dar.



### Anwendungsempfehlungen:

Das Produkt „Aktivatoren“ ist ein Universalpräparat für den Einsatz in Kulturpflanzen während der Vegetationsperiode. Die Einsatzintervalle beziehungsweise Häufigkeit der Termine sind von der jeweiligen Kultur abhängig. Im Obst- und Weinbau kann das Präparat ideal mit den herkömmlichen Spritzintervallen kombiniert werden. Im Feldbau bei frühen Herbstsaaten, wie Wintergetreide oder Raps kann eine Applikation bereits im Herbst zur Stärkung in Bezug auf Winterhärte durchgeführt werden. In der Praxis hat sich gezeigt, dass Behandlungen zum Vegetationsstart im Frühjahr und in der Phase des größten Wachstums die besten Erfolge erzielt haben.



### Aufwandmenge:

Im Feld-, Obst- und Weinbau: 0,5 l/ha in 200 - 400 l Wasser, im Sprühverfahren kommt es auch durch eine höhere Wasseraufwandmenge zu keiner Wirkungsminderung.

Andere Anwendungsbereiche: 0,25%ig (= 10 ml auf 10 l Wasser), bei kleineren Sprühgeräten sind 10 l fertige Brühe für ca. 500 m<sup>2</sup> ausreichend, in einer Gießkanne reichen 5 ml in 2 l Wasser für ca. 100 m<sup>2</sup>.

Bei der Herstellung der Spritzbrühe mit mehreren Mischpartnern ist auf eine bestimmte Reihenfolge beim Befüllen keine Rücksicht zu nehmen. Die Applikation kann auch auf taunasse Bestände erfolgen. Wegen Abdriftverluste wird von einer Behandlung bei zu starker Sonneneinstrahlung abgeraten.

### Mischbarkeit und Verträglichkeit:

Da es sich bei Rostock-Produkten um reine Essenz-Präparate handelt, sind diese Präparate keine Pflanzenschutzmittel im herkömmlichen Sinn, die einer Zulassung unterliegen.

In Kombination mit anderen Pflanzenschutzmitteln, Blattdüngern,... beeinflusst das Produkt „Aktivatoren“ weder die Wirkung des Mischungspartner noch kann es durch die energetisch versiegelte Information des Präparates verändert werden. Somit ist es uneingeschränkt mischbar und verträglich für alle Kulturpflanzen.

### Inhaltsdeklaration und Haltbarkeit:

Das Produkt „Aktivatoren“ unterliegt keinen Auflagen hinsichtlich Abstandauflagen zu Oberflächengewässern, Gefahren bei der Inverkehrbringung, Zubereitung bzw. Ausbringung und Reinigung der Spritzbehälter.

### Handelsformen/Versandgebilde:

250 ml sowie 500 ml Gebinde, größere Mengen auf Anfrage  
Abgabe: Frei







## Was brauchen Kulturpflanzen bei heutigen Anforderungen?

- Bestmögliche Unterstützung für ungehindertes Wachstum der Kulturpflanzen
- Aktivierung der Immunstärke - natürliche Kräftigung der Pflanzen, Sträucher, Bäume,...
- Ausgewogener Wasser- und Nährstoffhaushalt
- Rhythmisch pulsierendes Wachstum
- Optimierung der Vitalität
- Resonanz auf planetare und kosmische Rhythmen
- Ausbalancierte Lichtaufnahmekapazität
- Verbesserung der Aktivierung der natürlichen Mikroorganismen
- Maximale Aufnahmekapazität von aktivem Sauerstoff
- Kontinuierliche Elementebalance sowohl im vegetativen als auch generativen Wachstum



- Schutz vor ungewollten Eindringlingen (Pilze, Bakterien, Viren, Erregern, Insekten, Mikroorganismen,...)
- Schutzwall bei indirekten Kontaminationen, (Nano-)Spritzmitteln und unnatürlichen Klimawandelphänomenen
- Automatische Transformation von künstlich technischen Strahlungen und Manipulationen
- Umgehende Regeneration nach Beeinträchtigungen durch Frost, Hitze, Staunässe & Trockenheit
- Umwandeln von Schockzuständen, Bestrahlungsresten, niederen Gedanken und Giftstoffen in positive Energie
- Ausgewogenes Chaos-Ordnung Urprinzip sowohl in der grob- als auch feinstofflichen Struktur
- Aufbau von Schutzmechanismen bei extremen Witterungsbedingungen
- Schutz vor Störfeldern, Einträgen von außen, Störfrequenzen
- Ungehinderter Zutritt für Nützlinge, Naturgeister, Schutzgeister
- Balance der kalkigen und kieseligen Struktur
- Optimierter biomagnetischer Ladungszustand
- Stressvermeidung
- Bewussten Bezug zum Produzenten
- Anhebung von Qualität und Quantität der Ernte
- Reinheit des Erntegutes auf allen Ebenen
- Belastungs- und Rückstandsfreiheit bis zum Endverbraucher



# Beikrautregulierung

Produkt zur Änderung der Energieverteilung der Begleitvegetation

## Eigenschaften und Nutzen:

Mit dem Produkt „Beikrautregulierung“ ist es gelungen, einer natürlichen Spontanvegetation neben den Kulturpflanzen einen Raum zu gewähren, dass deren Nutzen erkannt wird und auch für die Kultur dienlich ist. Beikräuter sind sehr wertvolle Bodenöffner, Zeigerpflanzen und Lieferanten von Nährstoffen und Mineralien aus tieferen Schichten.

Das Präparat hat prioritär die Eigenschaft, ein optimales Wachstum der Kulturpflanzen zu fördern und die Begleitflora auf ein absolutes Minimum zu reduzieren. Mit diesem Produkt kommt es zu keiner klassischen Bekämpfung der Beikräuter, sondern es wird lediglich die Energieverteilung im Bestand verändert, sodass die Kulturpflanzen um ein Vielfaches mehr Potential erhalten.



## Anwendungsbereich:

Mit wachsendem Verständnis um den Nutzen der Begleitflora für die Kulturpflanze zu erkennen, unterstützt dieses Produkt den Anwender vor allem dabei, dass die Beikräuter das Wachstum der Kultur nicht behindern. Das Präparat kann universell im Feld-, Obst- und Weinbau, im Garten, im Grünland bis hin zu Aufforstungen oder Christbaumkulturen angewendet werden.

## Aufwandmenge:

Im Feld-, Obst- und Weinbau, im Grünland: 0,5 l/ha in 200 - 400 l Wasser  
Die Praxis hat gezeigt, dass die Energieverteilung von „Beikrautregulierung“ bei klein, intensiv wachsender Spontanvegetation die besten Erfolge bringt. Bei sehr starkem Bewuchs ist es sinnvoll, eine zweite Behandlung innerhalb von 10 Tagen zu wiederholen. Bei zu späten Einsätzen oder bei Beikräutern im Blütenstand kann das Produkt nicht mehr für eine ausreichende Reduktion des Beikrautes sorgen.

Andere Anwendungsbereiche (Garten-, Landschaftsbau, Forst, Christbaumkulturen): 0,25%ig (= 10 ml auf 10 l Wasser), bei kleineren Sprühgeräten sind 10 l fertige Brühe für ca. 500 m<sup>2</sup> ausreichend, in einer Gießkanne reichen 5 ml in 2 l Wasser für ca. 100 m<sup>2</sup>. Bei der Herstellung der Spritzbrühe mit mehreren Mischpartnern ist auf eine bestimmte Reihenfolge beim Befüllen keine Rücksicht zu nehmen. Eine Applikation soll auf trockene Bestände erfolgen. Wegen Abdriftverluste wird von einer Behandlung bei zu starker Sonneneinstrahlung abgeraten.

## Mischbarkeit und Verträglichkeit:

Da es sich bei Rostock-Produkten um reine Essenz-Präparate handelt, sind diese Präparate keine Pflanzenschutzmittel im herkömmlichen Sinn, die einer Zulassung unterliegen. In Kombination mit anderen Pflanzenschutzmitteln, Blattdüngern,... beeinflusst das Produkt „Beikrautregulierung“ weder die Wirkung des Mischungspartner noch kann es durch die energetisch versiegelte Information des Präparates verändert werden. Somit ist es uneingeschränkt mischbar und verträglich für alle Kulturpflanzen.

## Inhaltsdeklaration und Haltbarkeit:

Das Produkt „Beikrautregulierung“ unterliegt keinen Auflagen hinsichtlich Abstandauflagen zu Oberflächengewässern, Gefahren bei der Inverkehrbringung, Zubereitung bzw. Ausbringung und Reinigung der Spritzbehälter.

## Handelsformen/Versandgebilde:

250 ml sowie 500 ml Gebinde, größere Mengen auf Anfrage  
Abgabe: Frei





## Insekten

Schutz der Kulturpflanzen vor ungewollten Insekten

### Eigenschaften und Nutzen:

Die Hauptfunktion des Produktes „Insekten“ liegt darin, für ein gesundes und ausgeglichenes Wachstum der Kulturpflanzen zu sorgen, weil grundsätzlich nur kranke und absterbende Pflanzen von ungewollten Insekten oder anderen Erregern befallen werden. Durch diese Eigenschaft ist es den Pflanzen von sich aus möglich, für ausreichenden Selbstschutz zu sorgen und so keinen Impuls für „Eindringlinge“ weiterzuleiten.



Das Präparat erhöht das Potential und die Widerstandskraft der Kulturpflanzen um ein Vielfaches und bietet so Sicherheit bei saugenden, fressenden und Eier legenden Insekten.

### Anwendungsbereich/-empfehlungen:

Mit dem Produkt „Insekten“ ist es gelungen, die Kulturpflanzen unattraktiv für ungewollte Insekten jeder Art zu machen und zusätzlich ungehinderten Einlass für Nützlinge zu gewähren. Der Anwendungsbereich ist dadurch sehr vielfältig und reicht vom Feld-, Obst-, Wein-, Gartenbau, Grünland bis in den Wald.

In der Praxis haben Anwendungen bei Erstaufreten beziehungsweise bei Befallsbeginn eine umgehende Verbesserung herbeigeführt. Bei zu späten Anwendungen, bereits absterbenden Kulturpflanzen oder bei starkem Ungleichgewicht im Bestand ist es nicht mehr sinnvoll, eine Applikation durchzuführen.

### Aufwandmenge:

Im Feld-, Obst- und Weinbau, im Grünland: 0,5 l/ha  
in 200 - 400 l Wasser

Bei der Anwendung des Produktes „Insekten“ soll auf eine ausreichende Benetzung der Kulturpflanzen geachtet werden. Bei sehr starkem Zuflug oder intensiver Zuwanderung von ungewollten Insekten kann eine zweite Applikation innerhalb von 10 Tagen durchgeführt werden.

Andere Anwendungsbereiche (Garten-, Landschaftsbau, Forst, Christbaumkulturen): 0,25%ig (= 10 ml auf 10 l Wasser), bei kleineren Sprühgeräten sind 10 l fertige Brühe für ca. 500 m<sup>2</sup> ausreichend, in einer Gießkanne reichen 5 ml in 2 l Wasser für ca. 100 m<sup>2</sup>.

Bei der Herstellung der Spritzbrühe mit mehreren Mischpartnern ist auf eine bestimmte Reihenfolge beim Befüllen keine Rücksicht zu nehmen. Eine Applikation soll auf trockene Bestände erfolgen. Wegen Abdriftverluste wird von einer Behandlung bei zu starker Sonneneinstrahlung abgeraten.

### Mischbarkeit und Verträglichkeit:

Da es sich bei Rostock-Produkten um reine Essenz-Präparate handelt, sind diese Präparate keine Pflanzenschutzmittel im herkömmlichen Sinn, die einer Zulassung unterliegen.

In Kombination mit anderen Pflanzenschutzmitteln, Blattdüngern,... beeinflusst das Produkt „Insekten“ weder die Wirkung des Mischungspartner noch kann es durch die energetisch versiegelte Information des Präparates verändert werden. Somit ist es uneingeschränkt mischbar und verträglich für alle Kulturpflanzen.

### Inhaltsdeklaration und Haltbarkeit:

Das Produkt „Insekten“ unterliegt keinen Auflagen hinsichtlich Abstandsaufgaben zu Oberflächengewässern, Gefahren bei der Inverkehrbringung, Zubereitung bzw. Ausbringung und Reinigung der Spritzbehälter.

Nach dem Öffnen kühl lagern und innerhalb von ca. 1 Jahr aufbrauchen.

### Handelsformen/Versandgebilde:

250 ml sowie 500 ml Gebinde, größere Mengen auf Anfrage  
Abgabe: Frei



## Was benötigt die Kulturpflanze zur gesunden Regelung von Beikräutern und Insekten?



- Änderung der Energieverteilung der Begleitflora für ungestörtes Wachstum der Hauptkultur(en)
- Zurückziehen während der Wachstumsphase auf ein absolutes Minimum
- Unterstützung bei Nährstoff- und Mineralienversorgung aus tieferen Schichten
- Automatisches Erkennen zwischen Hauptkultur(en) und Begleitflora
- Förderung des Wachstums der Kulturpflanze
- Unterstützung des Wasser- und Sauerstoffhaushaltes



- Verhinderung von Neuaufwurf von Beikräutern/-gräsern nach Anwendung
- Harmonisierung des Nährstoff- und Spurenelementhaushaltes
- Sofortige Energieumschichtung bei bereits vorhandener Begleitflora
- Verhinderung der Samenausbildung aller Beikräuter und Beigräser
- Anhaltende Wirkung bis zur Ernte der Hauptkultur
- Symbiose des Wurzelwerkes mit der Hauptkultur
- Ausgewogene Potenzierung der Energie der Hauptkultur
- Aufbau von Schutzmechanismen bei extremen Witterungsbedingungen
- Schutz vor Überhandnehmen der Begleitflora
- Verbesserung der Nährstoffverfügbarkeit aus dem Boden
- Unterstützung der Aktivität der Mikroorganismen
- Optimierung der Vitalität der Hauptkultur
- Harmonisierung der natürlichen pH- und Redox-Werte
- Schutz der vorhandenen Bodenlebewesen, Mykorrhiza und Nährstoffe
- Naturrechtige Ausrichtung von Basis- auf Zielbalance



# Wildverbiss

Präparat zum Schutz vor Fraßschäden durch ungewollte Tiere



## Eigenschaften und Nutzen:

Die Hauptfunktion des Produktes „Wildverbiss“ liegt darin, Kulturpflanzen aller Art vor Fraßschäden durch Tiere zu schützen beziehungsweise uninteressant für Wild, Vögel,... zu machen. Der Informationsgehalt dieser Essenz ermöglicht den Pflanzen die Eigenschaft, für einen ausreichenden Selbstschutz zu sorgen und so keinen Impuls für „Eindringlinge“ weiterzuleiten. Das Präparat erhöht das Potential und die Widerstandskraft der Kulturpflanzen um ein Vielfaches und bietet so ausreichend Sicherheit auch bei noch jungen Saaten.



## Anwendungsbereich/-empfehlungen:

Das Produkt „Wildverbiss“ stellt für diesen Bereich ein Universalmittel dar, macht Kulturpflanzen unattraktiv für ungewollte Eindringlinge jeder Art und kann sogar ideal bei gefährdeten Saaten (z. B. Krähenchutz bei Mais,...) zur Anwendung gelangen.

Der Anwendungsbereich reicht vom Feld-, Obst-, Wein-, Gartenbau, Grünland bis in den Wald. Das Präparat kann sowohl im Sprühverfahren auf die zu behandelnde Kultur ausgebracht werden, als auch als Beizmittel bei Samen zur Anwendung gelangen.

## Aufwandmenge:

Im Sprühverfahren im Feld-, Obst- und Weinbau, im Grünland: 0,5 l/ha in 200 - 400 l Wasser. Bei der Anwendung des Produktes „Wildverbiss“ soll auf eine ausreichende Benetzung der Kulturpflanzen geachtet werden. Bei vermehrtem Auftreten von ungewollten Wildtieren (z. B. Hasenverbiss in Soja,...) hat die Praxis gezeigt, dass eine zweite Behandlung innerhalb von 14 Tagen erforderlich sein kann. Im Beizverfahren im Feldbau: 100 ml für 10 kg Saatgut



Je nach Aufnahmefähigkeit der Körner wird eine Verdünnung mit Wasser im Verhältnis von 1 : 2 bis 1 : 5 empfohlen. Es sollte darauf geachtet werden, dass die Körner eine sorgfältige und gleichmäßige Benetzung erfahren.

Andere Anwendungsbereiche (Garten-, Landschaftsbau, Forst, Christbaumkulturen): 0,25%ig (= 10 ml auf 10 l Wasser), bei kleineren Sprühgeräten sind 10 l fertige Brühe für ca. 500 m<sup>2</sup> ausreichend, in einer Gießkanne reichen 5 ml in 2 l Wasser für ca. 100 m<sup>2</sup>.

Bei Jungpflanzen und Aufforstungen sind in Abhängigkeit des Wilddruckes in der Regel zwei Behandlungen/Vegetationsperiode ausreichend. Eine Applikation soll grundsätzlich auf trockene Bestände erfolgen. Wegen Abdriftverluste wird von einer Behandlung bei zu starker Sonneneinstrahlung abgeraten.

## Mischbarkeit und Verträglichkeit:

Da es sich bei Rostock-Produkten um reine Essenz-Präparate handelt, sind diese Präparate keine Pflanzenschutzmittel im herkömmlichen Sinn, die einer Zulassung unterliegen. In Kombination mit anderen Pflanzenschutzmitteln, Blattdüngern,... beeinflusst das Produkt „Wildverbiss“ weder die Wirkung des Mischungspartner noch kann es durch die energetisch versiegelte Information des Präparates verändert werden. Somit ist es uneingeschränkt mischbar und verträglich für alle Kulturpflanzen.

## Inhaltsdeklaration und Haltbarkeit:

Alle Rostock-Country und Rostock-Garden Produkte bestehen zu 100 % aus frequenzinformiertem Trinkwasser. Nicht für den Verzehr gedacht.

Das Produkt „Wildverbiss“ unterliegt keinen Auflagen hinsichtlich Abstandsaufgaben zu Oberflächengewässern, Gefahren bei der Inverkehrbringung, Zubereitung bzw. Ausbringung und Reinigung der Spritzbehälter.

Nach dem Öffnen kühl lagern und innerhalb von ca. 1 Jahr aufbrauchen.

## Handelsformen/Versandgebilde:

250 ml sowie 500 ml Gebinde, größere Mengen auf Anfrage

Abgabe: Frei



## Was braucht die Kulturpflanze, um unattraktiv für Tiere zu sein?

- Aufbau eines sicheren Schutzmechanismus vor Fraßschäden durch Tiere
- Erhöhung der Widerstandskraft der Kulturpflanzen um ein Vielfaches
- Keine Frequenzweiterleitung der Kultur für Einlass von unerwünschten Wild, Vögel,...
- Ungehinderter Zutritt für Nützlinge jeder Art
- Sofortige Verbesserung auch bei bereits vorherrschendem Befall
- Aufbau von Schutzmechanismen bei extremen Witterungsbedingungen
- Verbannung ungewollter Eindringlinge in Respekt und Achtung



- Förderung des Wachstums der Kulturpflanze
- Anhaltende Wirkung bis zur Ernte der Hauptkultur
- Ausgewogene Potenzierung der Energie der Hauptkultur
- Umgehende Regeneration von Fraßschäden
- Schutz vor Überhandnehmen von Masseninvasionen
- Ausgewogenes Chaos-, Ordnungsprinzip
- Unterstützung der Aktivität der natürlichen Mikroorganismen
- Stressvermeidung
- Naturrechtige Ausrichtung von Basis- auf Zielbalance
- Balance des Elementegleichgewichtes



## **Pilze, Bakterien und Viren**

Schutz vor Krankheiten, sowie Regenerationshilfe bei Befall

### Eigenschaften und Nutzen:

Das Produkt „Pilze, Bakterien & Viren“ unterstützt die natürliche Widerstandskraft der Kulturpflanzen und bietet so ausreichend Schutz vor ungewollten Erregern. Diese treten in Beständen nur dann auf, wenn disharmonische Spannungen vorliegen. Durch eine Behandlung mit diesem Präparat sind die Pflanzen selbst in der Lage, dieses Ungleichgewicht auszugleichen und somit ein gesundes Wachstum zu entwickeln.

Es erhöht das Potential der Kulturpflanzen um ein Vielfaches und bietet so Sicherheit bei Pilzen, Bakterien und Viren.

### Anwendungsbereich/-empfehlungen:

Das Anwendungsgebiet des Produktes „Pilze, Bakterien & Viren“ ist sehr vielfältig und reicht vom Feld-, Obst-, Wein-, Gartenbau, Grünland bis in den Wald. Das Präparat macht Kulturpflanzen unattraktiv für ungewollte Erreger jeder Art und stärkt zusätzlich deren Widerstandskraft.

In der Praxis haben Anwendungen des Produktes „Pilze, Bakterien & Viren“ bei Erstauftreten beziehungsweise bei Befallsbeginn eine umgehende Verbesserung herbeigeführt. Es bietet darüberhinaus auch eine sehr gute Regenerationshilfe bei bereits sichtbarem Befall.

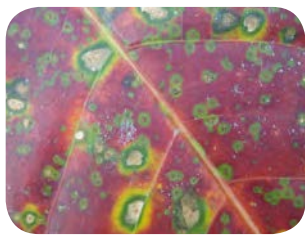
Bei zu späten Anwendungen, bereits absterbenden Kulturpflanzen oder bei starkem Ungleichgewicht im Bestand ist es nicht mehr sinnvoll, eine Applikation durchzuführen.



### **Aufwandmenge:**

Im Feld-, Obst- und Weinbau, im Grünland: 0,5 l/ha in 200 - 400 l Wasser

Bei der Anwendung des Produktes „Pilze, Bakterien & Viren“ soll auf eine ausreichende Benetzung der Kulturpflanzen geachtet werden. Die Anwendungsintervalle sind von der jeweiligen Kultur und/oder Ausgangsbefall abhängig. Bei bereits sichtbarem Befall oder für eine Ausbreitung förderlichen Witterungsbedingungen kann eine zweite Applikation innerhalb von 10 Tagen durchgeführt werden.



Andere Anwendungsbereiche (Garten-, Landschaftsbau, Forst, Christbaumkulturen): 0,25%ig (= 10 ml auf 10 l Wasser), bei kleineren Sprühgeräten sind 10 l fertige Brühe für ca. 500 m<sup>2</sup> ausreichend, in einer Gießkanne reichen 5 ml in 2 l Wasser für ca. 100 m<sup>2</sup>.

Bei der Herstellung der Spritzbrühe mit mehreren Mischpartnern ist auf eine bestimmte Reihenfolge beim Befüllen keine Rücksicht zu nehmen. Eine Applikation soll auf trockene Bestände erfolgen. Wegen Abdriftverluste wird von einer Behandlung bei zu starker Sonneneinstrahlung abgeraten.

### **Mischbarkeit und Verträglichkeit:**

Da es sich bei Rostock-Produkten um reine Essenz-Präparate handelt, sind diese Präparate keine Pflanzenschutzmittel im herkömmlichen Sinn, die einer Zulassung unterliegen.

In Kombination mit anderen Pflanzenschutzmitteln, Blattdüngern,... beeinflusst das Produkt „Pilze, Bakterien & Viren“ weder die Wirkung des Mischungspartner noch kann es durch die energetisch versiegelte Information des Präparates verändert werden.

Somit ist es uneingeschränkt mischbar und verträglich für alle Kulturpflanzen.



### **Inhaltsdeklaration und Haltbarkeit:**

Alle Rostock-Country und Rostock-Garden Produkte bestehen zu 100 % aus frequenzinformiertem Trinkwasser. Nicht für den Verzehr gedacht. Das Produkt „Pilze, Bakterien & Viren“ unterliegt keinen Auflagen hinsichtlich Abstandsaufgaben zu Oberflächengewässern, Gefahren bei der Inverkehrbringung, Zubereitung bzw. Ausbringung und Reinigung der Spritzbehälter. Nach dem Öffnen kühl lagern und innerhalb von ca. 1 Jahr aufbrauchen.

### **Handelsformen/Versandgebilde:**

250 ml sowie 500 ml Gebinde, größere Mengen auf Anfrage

Abgabe: Frei

### **Was braucht die Kulturpflanze gegen Pilze, Bakterien, Viren & Co?**

- Aufbau eines sicheren Schutzmechanismus vor unerwünschten Pilzen, Bakterien, Viren und Co
- Erhöhung der Widerstandskraft der Kulturpflanzen um ein Vielfaches
- Keine Frequenzweiterleitung der Kultur für Einlass von unerwünschten Erregern
- Ungehinderter Zutritt für Nützlinge jeder Art
- Sofortige Verbesserung auch bei bereits vorherrschendem Befall
- Umgehende Regeneration von Anfangsinfektionen
- Förderung des Wachstums der Kulturpflanze
- Anhaltende Wirkung bis zur Ernte der Hauptkultur
- Schutz vor Überhandnehmen von Massenauftritten von Erregern



## Humus Optimierung

Erreichen eines höheren Humusgehaltes (zw. 6 und 12%)

### Eigenschaften und Nutzen:

Das Produkt „Humus-Optimierung“ unterstützt den Prozess der Humifizierung mit dem möglichst optimalen Ausgleich von Feuchtigkeit, Luft und Wärme. Das Ziel ist die raschere und vor allem dichtere und dickere Bildung der Humusschicht bei gleichzeitig krümeliger Beschaffenheit.

Besonders bei beanspruchten Böden (Landwirtschaft, Ackerbau) soll das Präparat die Verrottung beschleunigen und so die Wasserspeicherfähigkeit des Bodens erhöhen. Durch mehr Humus werden wiederum mehr Bodentiere angezogen, vor allem Ackerregenwürmer, die der Bodenverdichtung entgegenarbeiten.

Darüber hinaus kann das Produkt „Humus-Optimierung“ ebenfalls zur Verbesserung des Kompostierungsprozesses eingesetzt werden, damit eine ausgewogene Krümelstruktur erreicht wird. Neben der Unterstützung zur Maximierung der Aggregatstabilität wird auch das Puffervermögen des Substrats erhöht.

### Anwendungsempfehlung:

Das Produkt „Humus Optimierung“ ist ein Universalpräparat für alle natürlichen Böden, bei denen eine Humusschicht gewünscht wird und kann je nach Bedarf auch mehrmals im Jahr aufgetragen werden. Die Einsatzintervalle sind vom jeweiligen Boden abhängig.

Im Feld-, Obst- und Weinbau: 0,5 l/ha in 200 l Wasser, bei trockenen Verhältnissen und/oder vorhandenem Bewuchs kann die Wasseraufwandmenge auf 300 – 400 l erhöht werden.

Andere Anwendungsbereiche: 0,25%ig (= 10 ml auf 10 l Wasser), bei kleineren Sprühgeräten sind 10 l fertige Brühe für ca. 500 m<sup>2</sup> ausreichend, in einer Gießkanne reichen 5 ml in 2 l Wasser für ca. 100 m<sup>2</sup>.

Bei der Herstellung der Spritzbrühe mit mehreren Mischpartnern ist auf eine bestimmte Reihenfolge beim Einfüllen keine Rücksicht zu nehmen.



### Mischbarkeit und Verträglichkeit:

Da es sich bei Rostock-Produkten um reine Essenz-Präparate handelt, sind diese Präparate keine Pflanzenschutzmittel im herkömmlichen Sinn, die einer Zulassung unterliegen.

In Kombination mit anderen Pflanzenschutzmitteln, Blattdüngern,... beeinflusst das Produkt „Humus-Optimierung“ weder die Wirkung des Mischungspartners noch kann es durch die energetisch versiegelte Information des Präparates verändert werden. Somit ist es uneingeschränkt mischbar und verträglich für alle Kulturpflanzen.

### Inhaltsdeklaration und Haltbarkeit:

Das Produkt „Humus-Optimierung“ unterliegt keinen Auflagen hinsichtlich Abstandsauflagen zu Oberflächengewässern, Gefahren bei der Inverkehrbringung, Zubereitung bzw. Ausbringung und Reinigung der Spritzbehälter.

Nach dem Öffnen kühl lagern und innerhalb von ca. 1 Jahr aufbrauchen.

### Handelsformen/Versandgebilde:

250 ml sowie 500 ml Gebinde, größere Mengen auf Anfrage

Abgabe: Frei





## Was benötigt die Bodenfauna zur optimalen Humifizierung?

- Feuchtigkeit, Luft und Wärme in der richtigen Kombination
- Schwach alkalische bis schwach saure Böden
- Bodenorganismen zur Produktion homogenen Substrats (z.B. Lumbricus terrestris)
- Ausreichend Sauerstoff
- Ausgewogenes Kohlenstoff-Stickstoff-Verhältnis
- Ausreichend organische Ausgangsstoffe - reichhaltiges Startmaterial



## Humus Optimierung im Garten

Erreichen eines höheren Humusgehaltes (zw. 6 und 12%)

Das Produkt „Humus-Optimierung“ kann auch im Garten verwendet werden. Hier wird die Verdichtung durch Anziehung von Bodenorganismen (Käfer, Asseln, Tausendfüßler, Würmer etc.) verbessert.

## Kompost

Das Präparat „Humus-Optimierung“ lässt sich ebenfalls zur Verbesserung der Kompostierprozesse einsetzen. Hier werden vor allem Rückstände aus der Lebensmittelherstellung inaktiv gemacht, die verschiedenen Schichten miteinander ausgeglichen und auf einander abgestimmt.

Kompostprozesse sind stabiler, weniger leicht störanfällig, dadurch schnellere Reifung bei ausgewogenem Substanz-Verhältnis (Calcium, Eisen, Aluminium, Kalium, Mangan, Magnesium, Phosphor, Schwefel, Stickstoff, Kohlenstoff. Die Nährstoffabgabe an die Pflanzen wird optimiert.

Die Lebensverhältnisse werden im Kompost derart verändert, dass Kompostwürmer optimale Bedingungen vorfinden.

Die Krümelstruktur wird gefördert, der Wasser- und Lufthaushalt verbessert.



## Die Besonderheiten von Rostock Country & Garden im Überblick

- Die Rostock-Produkte sind reine Essenz-Präparate daher keine Pflanzenschutzmittel im herkömmlichen Sinn, die einer Zulassung unterliegen.
- In Kombination mit anderen Pflanzenschutzmitteln, Blattdüngern,... beeinflussen die Rostock-Produkte die Wirkung des Mischungspartners in positivem Sinne mit einer Verbesserung deren Wirkung.
- Die Informationen des Präparates selbst können nicht verändert werden.
- Somit sind die Rostock Produkte uneingeschränkt mischbar und es treten keinerlei Verträglichkeitsprobleme für Böden und Kulturpflanzen auf.
- Diese Verträglichkeit ermöglicht einen harmonischen Umstieg von herkömmlicher zu biologischer Landwirtschaft.
- Die Rostock Country & Garden Produkte unterliegen keinen Auflagen hinsichtlich Abstandsaufgaben zu Oberflächengewässern, Gefahren bei der Inverkehrbringung, Zubereitung bzw. Ausbringung und Reinigung der Spritzbehälter.
- Zur Ergänzung bzw. Spezial-Behandlung ausgesuchter Bäume sowie Kräuter stehen zusätzlich auch Rostock-Essenzen zu Verfügung.





„Die Rostock-Country und -Garden Linie sehe ich als einen Beitrag, das Bemühen zu unterstützen, unserem Ökosystem unter die Arme zu greifen. Mit der Verwendung der Rostock-Produkte werden Regenerationsprozesse in Gang gesetzt, die im ganzen Netzwerk des Ökosystems verbreitet werden und letztendlich über das Wasser, die Nahrung, die Atmosphäre aber auch über die Ausstrahlung eines Ortes die einzelnen Menschen erreichen.

Immer mehr Menschen, Landwirte und Konzerne beginnen umzudenken, Zusammenhänge und Irrglauben zu erkennen. Die Vernetzung auf allen Ebenen, im kleinen Garten wie im großen Weltgeschehen wird immer deutlicher.

Die Funktionsweisen und Einflussmöglichkeiten von Frequenzpräparaten finden nun auch Anwendung in der Bearbeitung der Umwelt. Langsam tasten sie sich vor in Gärten, Ställe, Felder und Wälder.

Egal ob wir am Balkon, im Garten oder im Rahmen einer kleinen oder großen Landwirtschaft etwas anbauen, die wichtigsten Grundlagen sind unablässig, um dauerhaft einen Zyklus aufzubauen, der aus Nährstoffen echte Nahrung macht und aus „satt“ „gesättigt in Leib und Seele“.

Der Start für diesen Zyklus ist das Verstehen, Begreifen und Verinnerlichen der Begriffe „grobstofflich“ und „feinstofflich“. Energiefelder, Schwingungen und Frequenzen sind seit je her Teil unserer Existenz. Und seitdem wir sie messen, verstehen und darstellen können, sind sie uns auch immer mehr bewusst.



Ob Magnetfelder, Stromfelder, Radar, Radio oder WLAN - wir sind umgeben davon, werden von ihnen beeinflusst, gestört, manches Mal auch krank.

Pflanzen und Tiere sind von diesen Einflüssen nicht ausgenommen und reagieren auf unterschiedlichste Weise darauf. Manche werden stärker, weil sie ihr Genmaterial anpassen, manche werden immer schwächer, weil sie diese evolutionäre Anpassung nicht schaffen.

Die Rostock-Produkte sind vollkommen frei von Interessen, Absicht, Erwartung oder Manipulationsbestreben, stellen eine völlig neutrale, aber wirkungsvolle Informationsbibliothek dar. Das einzige Ziel ist, Hilfestellung zu bieten. Ich wünsche Ihnen daher viel Freude mit den Rostock-Produkten!“ N. Wohlgemuth

**Mehr Informationen sowie Details zu den unterschiedlichen Produkten finden Sie in unserer Infobroschüre und auf unserer Website.**



Sollten Sie Interesse an unseren Produkten bzw. Seminaren haben oder selber die Rostock-Produkte in Ihrem Geschäft verkaufen wollen, bitten wir Sie, uns zu kontaktieren:

### **Österreich (Headquarter)**

Rostock-Essenzen und Frequenzprodukte  
Pirching 95/1  
A-8200 Gleisdorf

Tel: 0043 (0)3112 36050  
Mobil: 0043 (0)664 188 4614  
Fax: 0043 (0)3112 36050-40

email: [office@solid-sol.com](mailto:office@solid-sol.com)

[www.Solid-Sol.com](http://www.Solid-Sol.com)

